

Dieter Kruska
Heimat- und Geschichtsverein e.V.
Beunestraße 9a
65934 Frankfurt am Main

Nied a. M. — Frankfurterstraße



Frankfurter Straße (Mainzer Landstraße) – Blick Richtung Nied Kirche (kurz nach der Jahrhundertwende)



Frankfurter Straße (Mainzer Landstraße) – Blick Richtung Nied Kirche (1915)



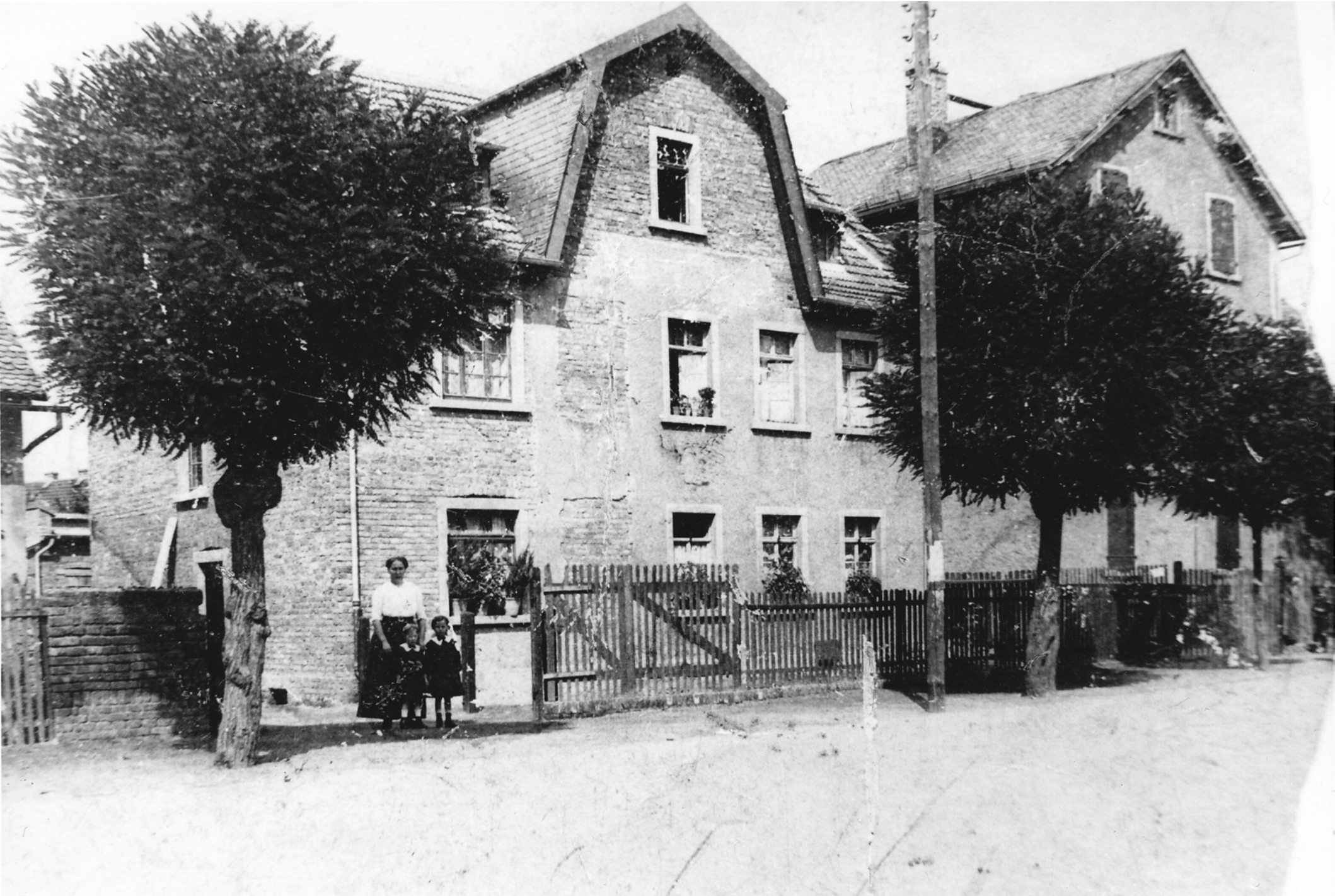
NIED a. Main

Katholische Kirche mit Pfarrhaus

Kreuzungsbereich Nied Kirche (undatiert, nach 1907)



Frankfurter Straße (Mainzer Landstraße) – Blick Richtung Frankfurt (1910)



Frankfurter Straße (Mainzer Landstraße) – Nordseite – heutige Hausnummern 782-784 (1914)



Frankfurter Straße (Mainzer Landstraße) – Nordseite - heutige Hausnummern 786-798 – Gaststätte „Zum Main-Schlösschen“ (1920)



Frankfurt a. M.-Nied - Mainzer Landstraße, Straßenbahn-Haltestelle

Mainzer Landstraße – Wendeschleife (1936)

Quellen:

Adalbert Vollert:

„Ein Gang durch Nied – Straßennamen erzählen“

„Nied am Main – Ein Frankfurter Stadtteil in alten Ansichtskarten“

VIELEN DANK FÜR DIE AUFMERKSAMKEIT!

Dieter Kruska

Heimat- und Geschichtsverein e.V.

Beunestraße 9a

65934 Frankfurt am Main

Öffnungszeiten

Sonntag 14-17 Uhr

und nach Absprache

www.geschichtsverein-nied.de